



**COUNTY OF SAN LUIS OBISPO
BOARD OF SUPERVISORS**

Jimmy Paulding *District Four Supervisor*

Dawn Ortiz-Legg *District Three Supervisor*

Date: January 11, 2023

COMMUNITY MEETING – ARROYO GRANDE LEVEE/OCEANO LAGOON AREA EVACUATION WARNING

If you live in the vicinity covered by the evacuation warning around the Arroyo Grande Creek Levee in Oceano, you are encouraged to attend a community meeting tomorrow, **January 12, 2023 at 6:30 p.m. at the Oceano Community Services District (OSCD) Board Room** (1655 Front St., Oceano, CA).

We want to provide critical information and updates about the current evacuation warning and potential future evacuation orders. The meeting is being hosted by Supervisors Jimmy Paulding and Dawn Ortiz-Legg. Representatives from CAL FIRE, Five Cities Fire Authority, the San Luis Obispo County Office of Emergency Services, County Public Works, and the Sheriff's Office will be present to communicate information and answer questions.

REUNIÓN COMUNITARIA – ADVERTENCIA DE EVACUACIÓN DEL ÁREA DE OCEANO LAGOON EXTENDIDA

Está invitado a una reunión comunitaria el **12 de enero de 2023 a las 6:30 p. m. en la sala de juntas del Distrito de Servicios Comunitarios de Oceano (OSCD)** ubicada en 1655 Front St., Oceano, CA (donde se paga el agua) para recibir información y actualizaciones sobre la advertencia de evacuación de los lugares cerca el Arroyo Grande Creek Levee(el arroyo) /Laguna de Océano organizada por el supervisor Jimmy Paulding y la supervisora Dawn Ortiz-Legg. Representantes de CalFire, la Oficina de Servicios de Emergencia y la Oficina del Sheriff estarán presentes para comunicar información y responder preguntas

Contact: County OES 805-781-4300
District 4 Office 805-781-4337
District 3 Office 805-781-4336

See Attached Press Release for Additional Information

County of San Luis Obispo Government Center

1055 Monterey Street | San Luis Obispo, CA 93408 | (P) 805-781-4337 | (F) 805-781-1350
info@slocounty.ca.gov | slocounty.ca.gov

Date: January 11, 2023

Contact: County OES (805) 781-4300

OCEANO LAGOON AREA EVACUATION WARNING EXTENDED

San Luis Obispo, CA – San Luis Obispo County has extended the Evacuation Warning for the area around the Arroyo Grande Levee / Oceano Lagoon to include:

- South of Pier Ave. to the ocean
- North and East of Strand Way & River Ave.
- East to the railroad tracks, along the tracks, back up to Pier Ave.

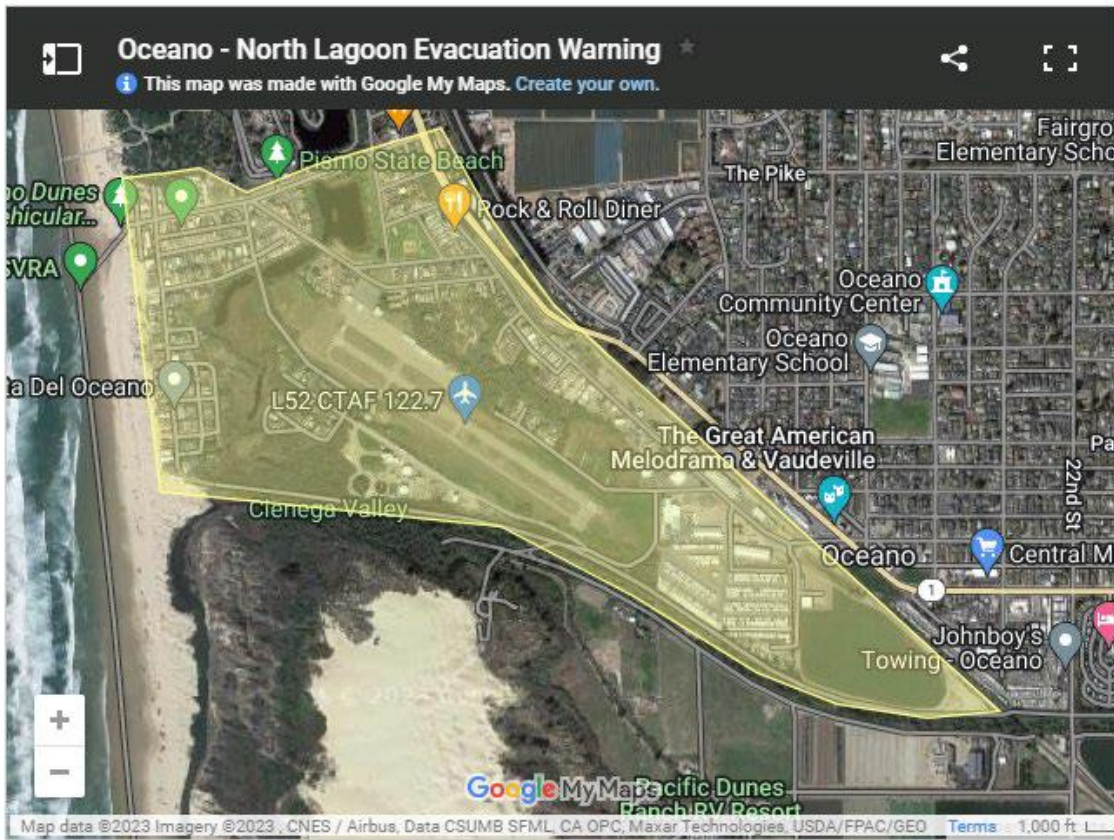
Residents in these areas should be prepared for possible flooding and evacuation as additional storms hit the County. Ongoing storms will continue to fill the lagoon and levee and potentially overflow into surrounding residential neighborhoods. Residents should have a plan in place on where to go if evacuation is ordered. Please plan for your pets and any medication or items you need to take with you.

Residents are reminded that if evacuations become necessary, emergency officials will use notification methods as appropriate such as Wireless Emergency Alerts, reverse telephone notification system and local and social media.

Detailed maps of the area under Evacuation Warning are available on [ReadySLO.org](https://www.ready.slo.org).

For more storm preparation information and locations to obtain sand and sandbags, visit [ReadySLO.org](https://www.ready.slo.org). Follow the County of San Luis Obispo Office of Emergency Services on [Twitter @slocountyoes](https://twitter.com/slocountyoes) and [Facebook.com/SLOCountyOES](https://www.facebook.com/SLOCountyOES).

Evacuation Warning Area:



###

County of San Luis Obispo Government Center

1055 Monterey Street | San Luis Obispo, CA 93408 | (P) 805-781-4337 | (F) 805-781-1350
info@slocounty.ca.gov | slocounty.ca.gov

Fecha: Enero 11, 2023

Contacto: Oficina de Servicios de Emergencia del Condado de SLO (805) 781-4300

ADVERTENCIA DE EVACUACIÓN DEL ÁREA DE OCEANO LAGOON EXTENDIDA

San Luis Obispo, CA – El Condado de San Luis Obispo ha extendido la advertencia de evacuación para el área alrededor del Arroyo de Arroyo Grande/Laguna Océano para incluir:

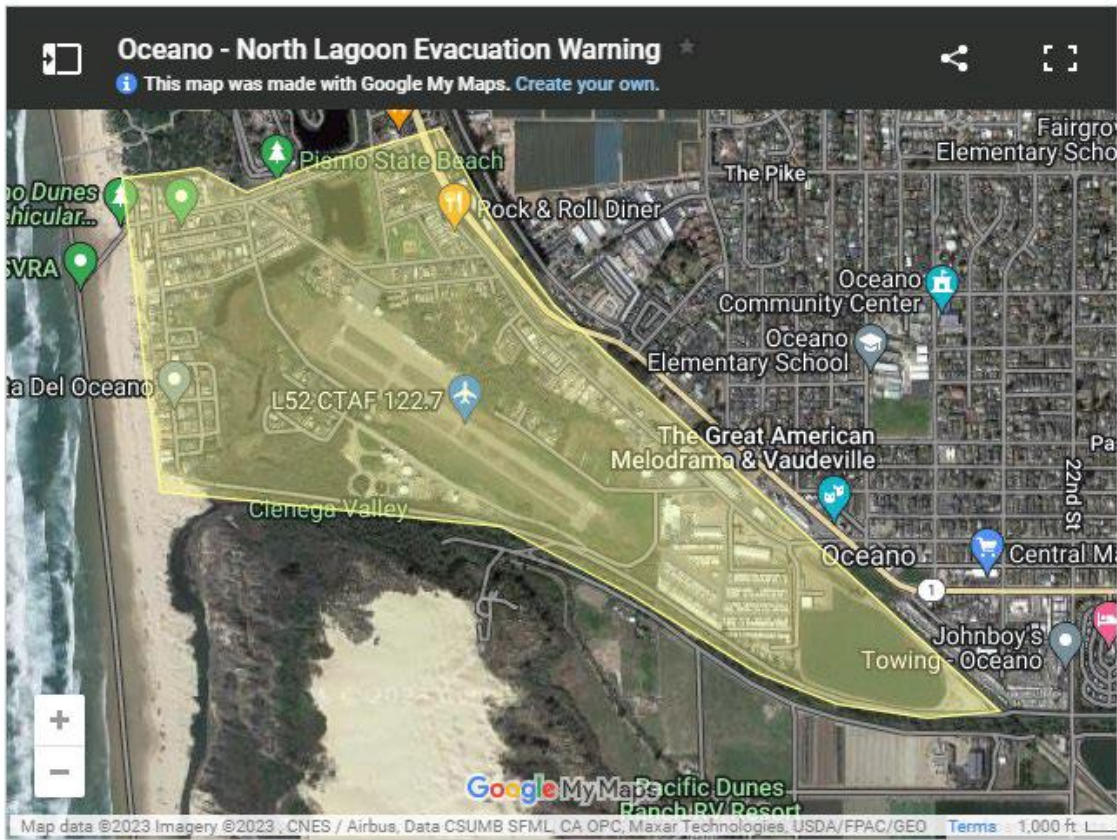
- Al Sur de Pier Ave. hacia el océano
- Al Norte y Este de Strand Way y River Ave.S
- Al Este de las vías del tren, a lo largo de las vías, y de regreso a Pier Ave.

Los residentes en estas áreas deben estar preparados para posibles inundaciones y evacuaciones a medida que tormentas adicionales lleguen al condado. Las tormentas en curso continuarán llenando la laguna y el arroyo y potencialmente se desbordarán en los vecindarios residenciales circundantes. Los residentes deben tener un plan establecido sobre adónde irán si se ordena la evacuación. Planifique para sus mascotas y cualquier medicamento o artículo que necesite llevar con usted.

Se recuerda a los residentes que, si las evacuaciones son necesarias, los funcionarios de emergencia utilizarán métodos de notificación según corresponda, como alertas de emergencia inalámbricas, sistema de notificación telefónica inversa y redes sociales.

Los mapas detallados del área bajo advertencia de evacuación están disponibles en [ReadySLO.org](https://www.readySLO.org).

Para obtener más información sobre preparación para tormentas y lugares para obtener arena y sacos de arena, visite [ReadySLO.org](https://www.readySLO.org). Siga a la Oficina de Servicios de Emergencia del Condado de San Luis Obispo en [Twitter @slocountyoes](https://twitter.com/slocountyoes) y [Facebook.com/SLOCountyOES](https://www.facebook.com/SLOCountyOES).



###

County of San Luis Obispo Government Center

1055 Monterey Street | San Luis Obispo, CA 93408 | (P) 805-781-4337 | (F) 805-781-1350
info@slocounty.ca.gov | slocounty.ca.gov